

Parametry techniczne

Parametry techniczne				Podstawowe elementy konstrukcji					
Współczynnik przenikania ciepła U	KLASA ODPORNOŚCI OGNIOWEJ EN¹	MINIMALNA GRUBOŚĆ		MASA² M [kg/m²]	MAKSYMALNY ROZSTAW PROFILU (zależny od rodzaju materiału)				
		G [mm]	M [kg/m²]		Isolacja			Wypełnienie	
					I	I₁	Y		
0,12³	REI 60¹	58	28	Fire+ typ DF, Fire+ Hydro typ DF-H2 gr. 1x15mm	400	400	1000	ISOVER Super-Mata lub dowolna grubość 300 mm (150+150) mm	

- 1) Klasa fire+ zgodnie z EN 13501-2 (REI 60 oznacza, że dachowa i wewnętrzna izolacja o grubości co najmniej 10 kg/m³ i grubości min. 150 mm nadaje się do użytku jako materiałowa podłoga dachowa o grubości 0-50 cm nad poziomem).
- 2) Współczynnik przenikania ciepła dla grubości wełny 150 mm ISOVER Super-Mata między konstrukcjami i 150 mm wełny ISOVER Super-Mata pod konstrukcją.
- 3) Rozstaw krokwi 1000 mm (wartość orientacyjna).
- 4) Płyta gipsowo-kartonowa RIGIPS PRO Fire typ F może zastąpić zastąpioną przez płytę RIGIPS PRO Fire+ typ DF.
- 5) Płyta gipsowo-kartonowa RIGIPS PRO Fire typ F może zastąpić zastąpioną przez płytę RIGIPS PRO Fire+ typ DF.
- 6) Łącznik wzdłużny RIGIPS do profilu CD60
- 7) Wkręt RIGIPS TN 25 co 400mm¹)
- 8) Wkręt do drewna (mocowanie wieszaków)
- 9) Taśma uszczelniająca piankowa RIGIPS szer. 30mm
- 10) Masa szpachlowa konstrukcyjna RIGIPS: VARIO, Premium Light, Q1 Zaczyna, SUPER
- 11) Taśma spoinowa RIGIPS
- 12) Masa szpachlowa wykończeniowa RIGIPS: Premium Light
- 13) Profilak Finish Plus, Q2-Q3 kończy, GOTOWA Q2-Q3 kończy lub SUPER
- 14) Wełna mineralna szklana lub skalna np. ISOVER: Super-Mata, Super-Mata Plus, Profil-Mata, Uni-Mata lub Uni-Mata Plus
- 15) Paroizolacja np. ISOVER: Vario® XtraSafe Vario® KM Duplex UV lub Stopair 1104
- 16) Mocowanie paroizolacji np. samoprzylepne rzepy mocujące Vario® XtraSafe²) lub Vario KB¹³)
- 17) Taśma jednostronna do łączenia paroizolacji na zakład np. ISOVER Vario® XtraTape²) lub Vario KB¹³)
- 18) Uszczelniając Vario® DoubleFit¹)

Zapotrzebowanie materiałowe na 1m²

MATERIAŁ	ZUŻYCIE
1 Płyta gipsowo-kartonowa RIGIPS PRO (4PRO) Fire+ typ DF, Fire+ Hydro typ DF-H2 gr. 1x15mm	2,00 m²
2 Profil Rigips CD60 ULTRASTIL	3,20 m
3 Profil Rigips UD30 ULTRASTIL	0,40 m
4 Wieszak do poddaszy Rigips do profilu CD60	4,00 szt
5 Łącznik wzdłużny Rigips do profilu CD60	0,60 szt
6 Wkręt Rigips TN 25 co 400mm¹)	10,00 szt
7 Wkręt Rigips TN 35 co 150mm¹)	25,00 szt
8 Wkręt do drewna (mocowanie wieszaków)	8,00 szt
9 Taśma uszczelniająca piankowa RIGIPS szer. 30mm	0,40 m
10 Masa szpachlowa konstrukcyjna RIGIPS: VARIO, Premium Light, Q1 Zaczyna, SUPER	0,50 kg
11 Taśma spoinowa RIGIPS	1,40 m
12 Masa szpachlowa wykończeniowa RIGIPS: Premium Light	0,10 kg
13 Profilak Finish Plus, Q2-Q3 kończy, GOTOWA Q2-Q3 kończy lub SUPER	1,00 m²
14 Wełna mineralna szklana lub skalna np. ISOVER: Super-Mata, Super-Mata Plus, Profil-Mata lub Uni-Mata Plus	1,18 m²
15 Paroizolacja np. ISOVER: Vario® XtraSafe Vario® KM Duplex UV lub Stopair 1104	18,00 szt
16 Mocowanie paroizolacji np. samoprzylepne rzepy mocujące Vario® XtraSafe²) lub Vario KB¹³)	0,50 m
17 Taśma jednostronna do łączenia paroizolacji na zakład np. ISOVER Vario® XtraTape²) lub Vario KB¹³)	0,98 m
18 Uszczelniając Vario® DoubleFit¹)	0,10 ml

1) Rozstaw krokwi TN co 400 mm — dla wiatru, wewnętrzny co 150 mm — dla wiatru, zewnętrzny podszycie.

2) Rozstaw krokwi TN co 400 mm — dla wiatru, wewnętrzny co 150 mm — dla wiatru, zewnętrzny podszycie.

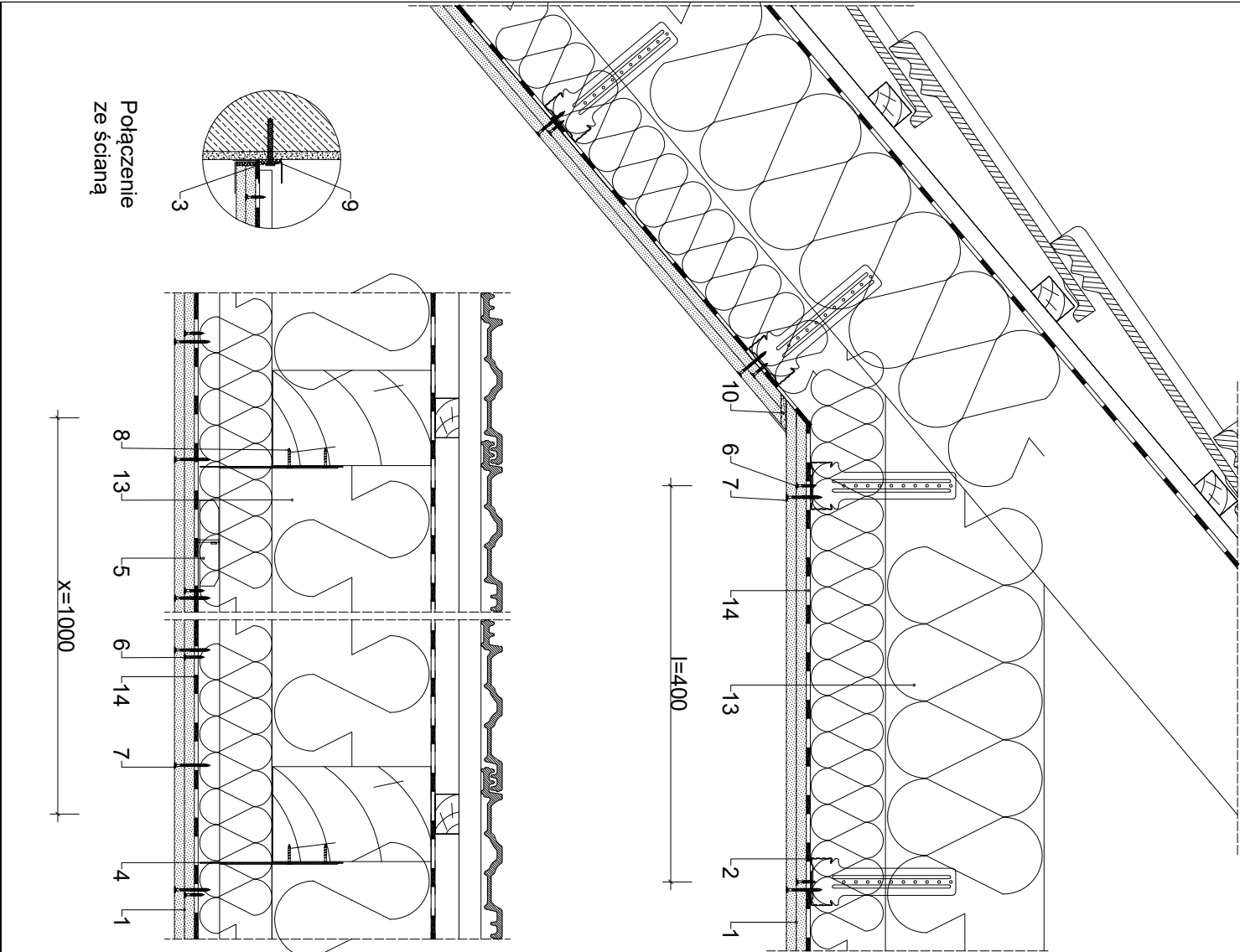
3) Do stosowania w przypadku dachu lub paronizacji (ISOVER: Stopair 1104 oraz Vario® KM Duplex).

4) Do stosowania w przypadku dachu lub paronizacji (ISOVER: Super-Mata lub Uni-Mata Plus).

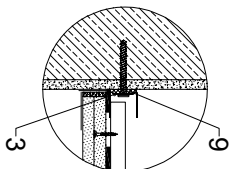
5) Bez uszczelniania.

6) Bez uszczelniania.

7) Płyty gipsowo-kartonowe RIGIPS PRO typ DF-REI i oraz płyty gipsowe typ GM-F, GM-FH1 mogą być zastąpione z płytami gipsowo-kartonowymi typ: A, Hydro typ H2, Fire typ F, Fire + typ DF lub Fire+ Hydro typ DF-H2.



Połączenie ze ścianą



Saint-Gobain Construction Products Polska Sp. z o.o.  
Biuo RIGIPS w Warszawie  
ul. Cybirewki 9, 02-617 Warszawa  
Biuo Doradztwa i Technicznego: 800 163 121  
E-mail: doradztwo.techniczne@saint-gobain.com  
rigips.pl  
BDO 000006702

Objekt:			
Lokalizacja:			
Tytuł rysunku:	System poddasza Rigips 4.70.04 (REI 60)		
Data:	Skala: 1:8	Nr detalu: 4.70.04	Opracował: